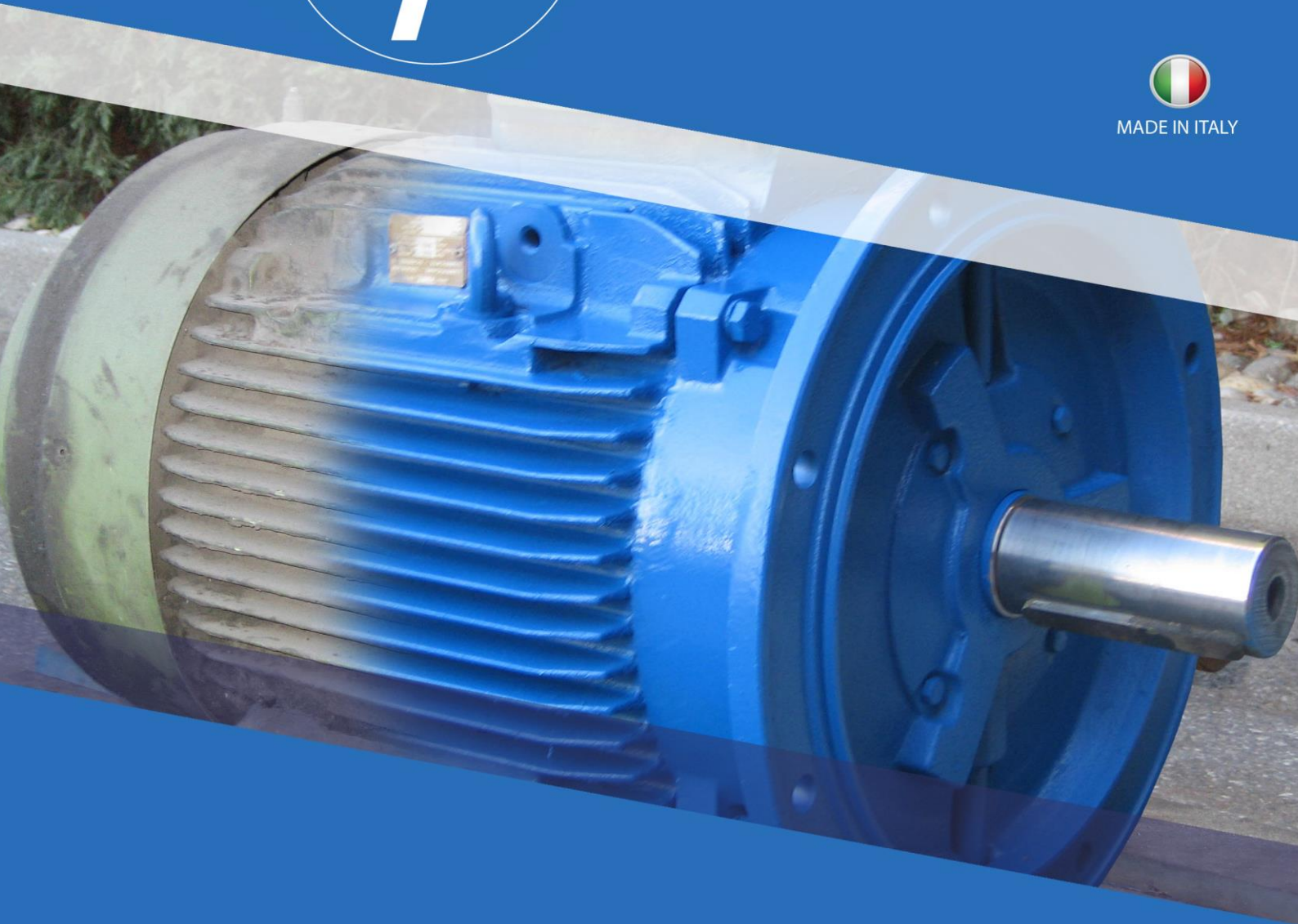




elettromeccanica  
**TARCISIO PUGNI**



MADE IN ITALY



**SERVICE E VENDITA / SERVICE AND WHOLESAL**



**QUALITA'/QUALITY**



**VELOCITA' / FAST**



**GARANZIA/GUARANTEE**

**Contattaci / Contact Us**

Tel: 0363 399 178

Mail: [pugni@elettromeccanica-pugni.com](mailto:pugni@elettromeccanica-pugni.com)

Web: [www.elettromeccanica-pugni.com](http://www.elettromeccanica-pugni.com)



L'AZIENDA / COMPANY



L'elettromeccanica Tarcisio Pagni viene fondata nel 1966 da Tarcisio Pagni, specializzandosi come avvolgitore e riparatore di motori elettrici. Grazie all'impegno del suo fondatore e all'esperienza acquisita in quasi 50 anni di attività l'azienda è oggi capace di soddisfare qualsiasi esigenza del cliente; dai motovibratori, agli avvolgimenti, alle riparazioni fino alle lavorazioni meccaniche.

*Elettromeccanica Tarcisio Pagni was founded by Tarcisio Pagni in the 1966, at the beginning was specialized in windings and electric engines service. Thanks to the hard job done in more than 50 years of activity, nowadays, the company can easily satisfy his customers requests from electric engines, windings, service and metalworks.*

MADE IN ITALY 

ETP ha mantenuto nel tempo la sua tradizione e la particolare attenzione ai dettagli nella progettazione e nella costruzione, offrendo ad un mercato internazionale una gamma completa di motovibratori ed avvolgimenti all'insegna della qualità italiana.

L'azienda si sviluppa su una superficie totale di 6.000 mq all'interno dei quali sono state sviluppate le differenti aree produttive.

*ETP continues with the tradition of great handcraft. Attention to detail and construction, always endeavouring to satisfy the customers requests and enquiries, ensuring professionalism and reliability of the italian quality. The productive area is about 6.000 sq meters.*

### STANDARD QUALITATIVI / HIGH QUALITY STANDARDS

ETP garantisce un elevato standard qualitativo su tutta la produzione grazie all'utilizzo di sofisticate macchine utensili, linee produttive automatizzate e personale altamente qualificato consentendo di effettuare la produzione di ogni particolare all'interno dello stabilimento.

*We ensure high quality standards in each process, thanks to high-tech instruments, automated production lines and qualified personell. We produce each part inside our plant, supervising every step of production from the project to the finished product.*

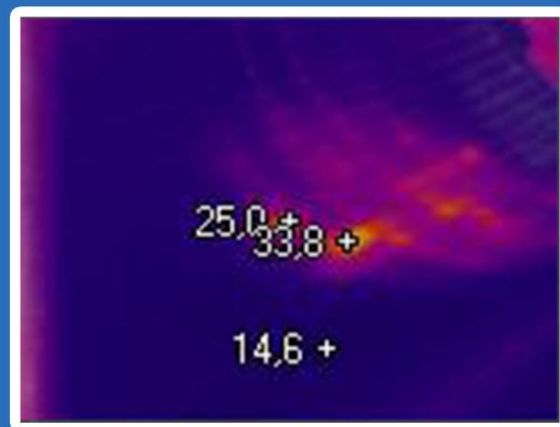
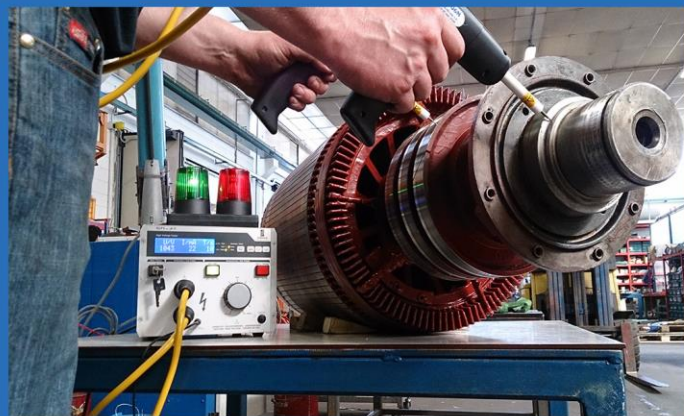


# SERVICE

Siamo in grado di effettuare riparazioni elettriche e meccaniche su tutti i motori elettrici anche di grandi dimensioni.

Identifichiamo velocemente i componenti da riparare o sostituire e, grazie ad una ampia disponibilità di ricambi, possiamo riparare in breve tempo motori elettrici di differenti tipologie:

- corrente alternata
- corrente continua
- normativa ATEX
- di trazione
- ad anelli
- per macchine utensili
- elettropompe
- motovibratori
- speciali



*Per tutte le nostre riparazioni utilizziamo ricambi certificati per garantire le massime prestazioni successivamente ai lavori di manutenzione o riparazione.*



L'azienda offre un servizio rapido e veloce capace di soddisfare qualsiasi esigenza per la riparazione di motori elettrici.

Professionalità, affidabilità e tempestività sono qualità importanti, alla base del nostro successo dal 1966.

I nostri reparti eseguono quotidianamente riparazioni elettriche e meccaniche, revisioni complete, rigenerazioni, ricostruzioni, riporti meccanici e anticorrosivi, bilanciature e manutenzioni.



# VENDITA / SELLING

La nostra azienda fornisce un servizio di vendita prodotti nuovi tra i quali:

- Motori elettrici standard e speciali
- Motori a normativa ATEX
- Motoriduttori
- Ventilatori
- Pompe di superficie e sommerse
- Motovibratori
- Condensatori
- Spazzole
- Morsettiere
- Tenute
- Ricambi vari



# CERTIFICAZIONI / CERTIFICATIONS

Il nostro personale segue costantemente corsi di aggiornamento e formazione.

SERVICE AUTORIZZATO / OFFICIAL REPAIRER

**cemp**  
AUTHORIZED REPAIRER

Flameproof  
Motors

## Attestato



Schaeffler Italia S.r.l. - Center of Competence -  
dichiara che l'azienda

**Elettromeccanica Tarcisio Pugni S.r.l.**

ha partecipato al

„Corso di specializzazione per applicazione e  
manutenzione dei cuscinetti volventi per motori elettrici“

SCHAEFFLER



Fara Gera d'Adda, 14 Luglio 2014

Francesco Capittini  
Director, Industrial Application

Stefano Marotta  
Center of Competence Manager

on behalf of  
INA/FAG Technical Training Center  
Schaeffler Technologies AG & Co. KG



certificato secondo DIN EN ISO 9001: 2008



elettromeccanica  
**TARCISIO PUGNI**



### Contattaci / Contact Us

Tel: 0363 399 178

Fax: 0363 399 774

[pugni@elettromeccanica-pugni.com](mailto:pugni@elettromeccanica-pugni.com)

[www.elettromeccanica-pugni.com](http://www.elettromeccanica-pugni.com)



### Dove siamo / Address

Strada consorziale dei Beni 5

Fara Gera D'Adda

24045 Bergamo

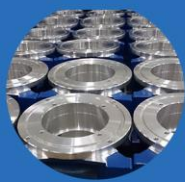
ITALY



### Indicazioni / Directions



Motovibratori



Lavorazioni meccaniche



Avvolgimenti